

OKULLARDA ORMAN PROGRAMI



OKULLARDA ORMAN PROGRAMI



Fatma Köle

Okullarda Orman Programı Ulusal Koordinatörü,

Çevrenin Genç Sözcüleri Programı Ulusal Koordinatör Yardımcısı.

İletişim

E: okullardaorman@turcev.org.tr

T: 0530 555 35 94

2023-2024 EĐİTİM ÖĐRETİM YILI



2023-2024 EĐİTİM ÖĐRETİM YILI

Toplantı akış:

- Program genel bilgilendirme,
- 2023-2024 yeni eğitim öğretim yılı yenilikler hakkında bilgilendirme,
- İnternet sitesi kullanımı konusunda bilgilendirme,
- İklim deđişikliği konusunda etkinlik ve çalışma planlama konusunda bilgilendirme,
- 2023-2024 il koordinatörlüğü seçimi konusu,
- Soru cevap.

- Orijinal ismi "Learning About Forests-LEAF" olan Okullarda Orman Programı, Uluslararası Çevre Eğitim Vakfı (FEE) tarafından 1999 yılında Norveç, İsveç ve Finlandiya "Forest in Schools"/"Orman Okulları" programına bağlı olarak başlamıştır.
- 2000 yılında FEE'e üye ülkelerde de resmen uygulanmaya başlanmıştır.



- **Bugün 27 ülkenin FEE'ye bağlı olarak yürütmekte olduğu Program'a ülkemiz TÜRÇEV'in programlarından biri olarak 2004 yılında katılmıştır.**



PROGRAMIN ANA FELSEFESİ

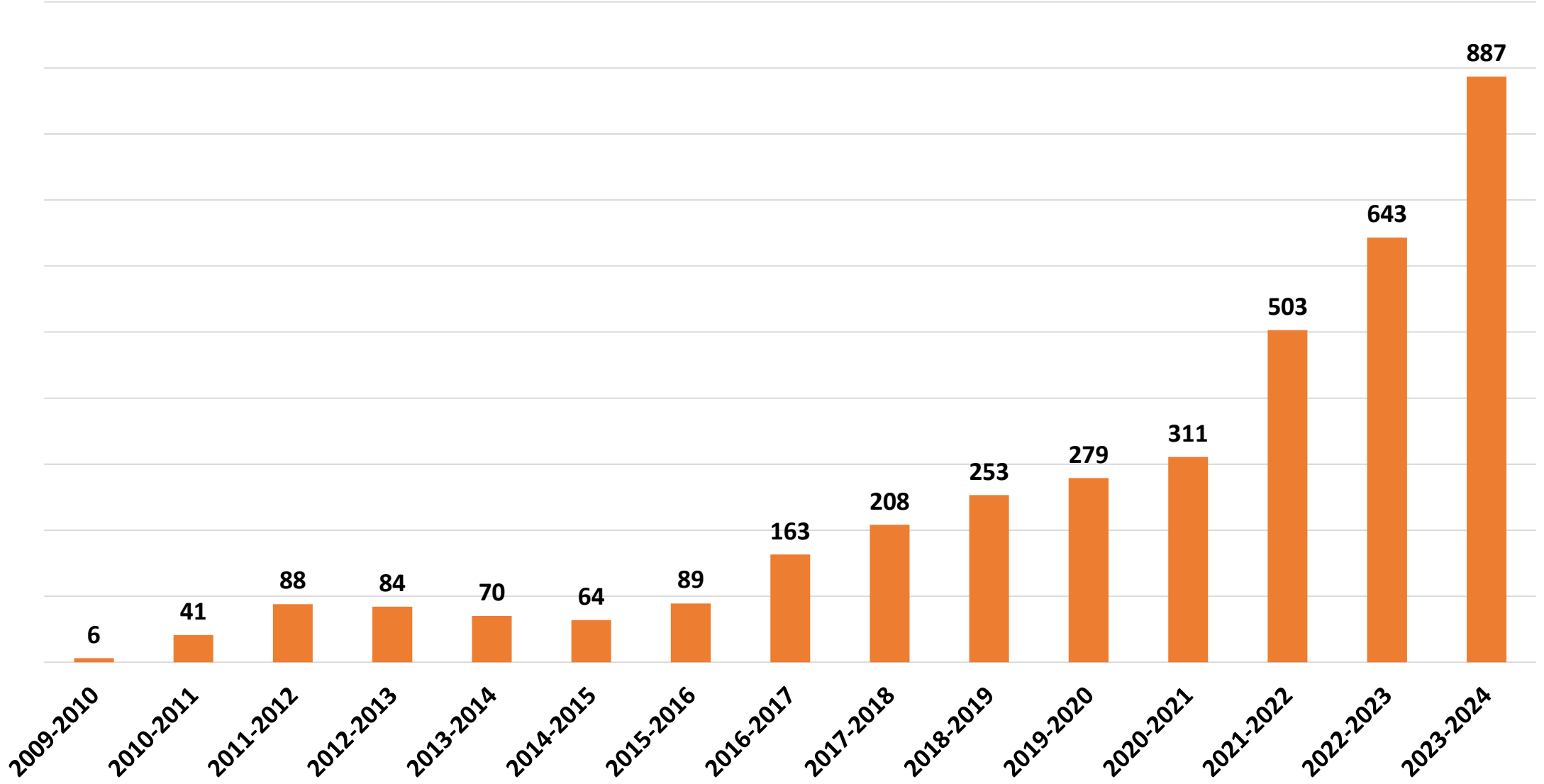
İnsanlar için **kültürel, ekolojik, ekonomik ve sosyal** değeri bulunan ormanların **özelliklerini ve değerini** başta **çocuklar** ardından onlar aracılığıyla **tüm toplum** tarafından anlaşılması Program'ın ana felsefesini oluşturmaktadır.



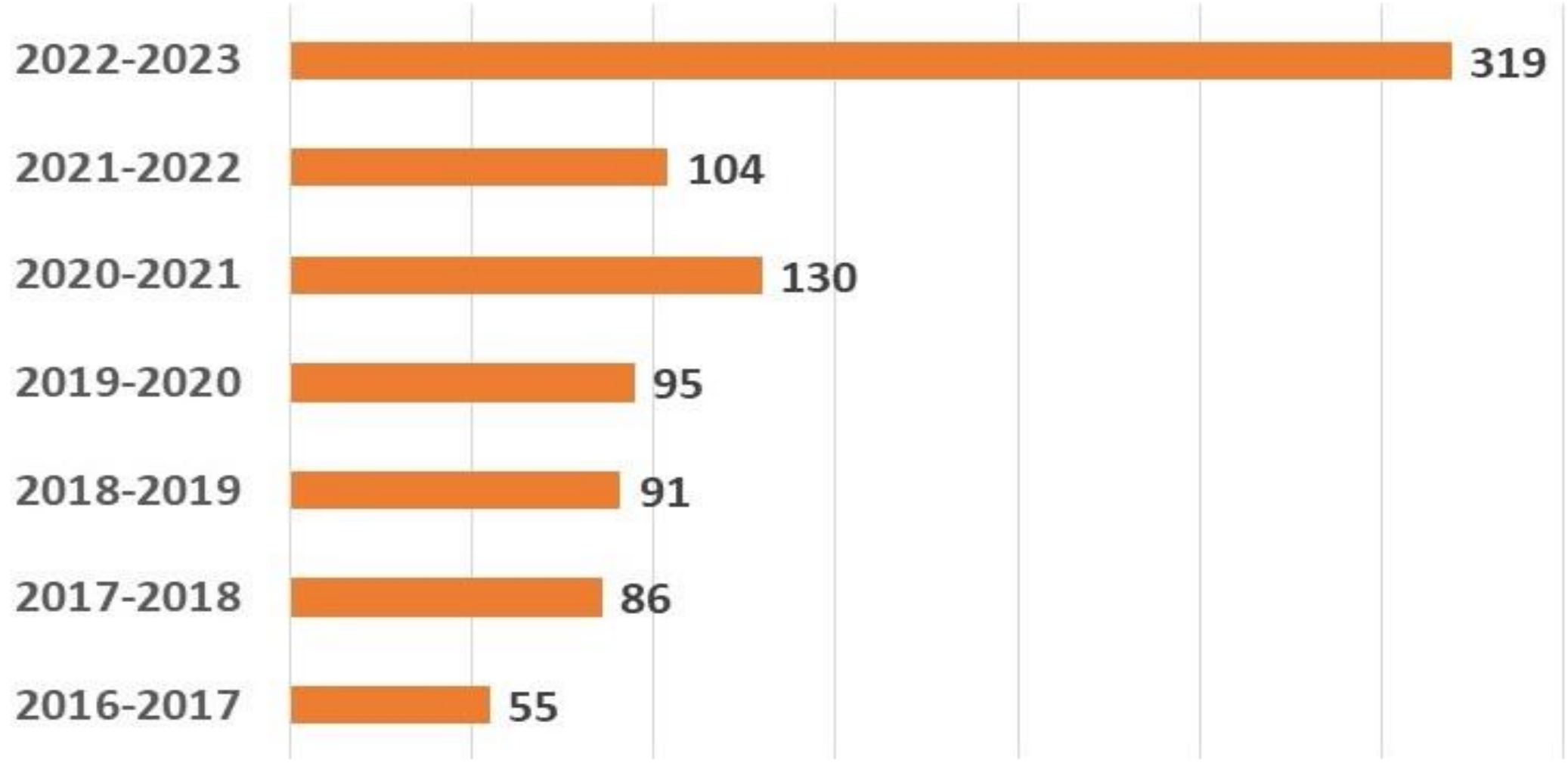
2023-2024 EĐİTİM ÖĐRETİM YILI



Yıllara Göre Kayıtlı Okul Sayıları



Bayrak Ödülü Alan Okul Sayıları



PROGRAMIN YÜRÜTÜLMESİ



HAZIRLIK

- Okul kaydı. (Kaydı varsa kayıt yenileme. İnternet sitesinden.)
- Orman timinin oluşturulması. (En az 8-10 kişi.)
- Eylem Planının Hazırlanması ve siteye yüklenmesi
- (Güncel tema olma zorunluluğuna okulun uyması gereklidir.)

SÜREÇ

- **Eylem Planının Uygulanması.** (Eğitim Öğretim yılı boyunca)
(Ulusal koordinatörlükten onaylanması sonrası.)
- **Orman Panosunun** Oluşturulması/ Gerektiğinde Yenilenmesi
- Okul için Uygunsa/Uygun Zamanda **Okul Dışı Etkinliğin Planlanması**
- Yıl sonu raporunun hazırlanması ve internet sitesine yüklenmesi.

SONUÇ

- Okul sertifikası
- Her iki yılda bir “Orman Bayrağı” almaya hak kazanma.

ORMAN DÖNGÜSÜ

OKULLARDA ORMAN PROGRAMI

Sertifika almak için aşağıdaki kriterler yerine getirilmek zorundadır.

ORMAN TİMİ OLUŞTURULMASI

Orman timinin amacı, Okullarda Orman Programının tüm aşamalarını ele almak ve yönlendirmek olmalıdır.

ORMAN KOD/LARI

Orman için ortak bir karar oluşturmak, okulu bu konuda bilgilendirmek.

ARAŞTIRMA

Orman ve orman teması arasındaki ilişki ile ilgili farkındalık düzeyini belirlemek.

BİLGİLENDİRME

Okul genelinde Okullarda Orman Programının amaçlarını ve farkındalığını oluşturmak, toplumun geneline yaymak.

EYLEM PLANI

Orman ve seçilen orman teması ile ilgili olarak eylem planı hazırlamak (Okulu bilgilendirmek için amaç ve hedefleri belirlemek).

KONTROL VE RAPORLAMA SÜRECİ

Artan farkındalık düzeylerini ve davranış değişikliklerini göstermek.



NOTLAR!



Ulusal koordinatörler, kendi ülkelerine ilişkin kurallar belirleyebilir, bundan sorumludur.



Okulun sertifika almadan önce yukarıdaki tüm adımları gerçekleştirmesi gerekir.

Her ülke, orman döngüsünü ulusal eğitim müfredatına uygulamak için teşvik edilmektedir.

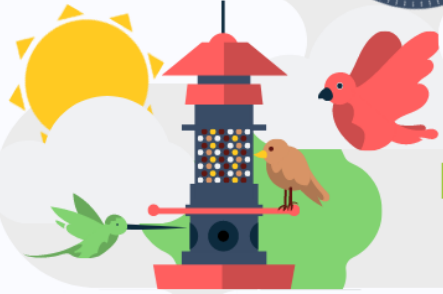
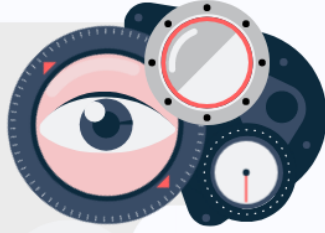
Learning about Forests (LEAF)

The pedagogical cycle

in 4 Steps

1

LOOK &
OBSERVE



EXPLORE

2



ANALYSE

3

4

FUNCTION



BAKIN/GÖZLEMLEYİN:

Gençleri etraflarına bakmaya ve doğayı gözlemlemeye teşvik etmek, onları çevrelerindeki şeyleri, örneğin ağaçlar, kuşlar, böcekler veya insan-orman etkileşimi gibi dikkat etmedikleri şeyleri algılamaya yöneltilir. Gözlem, bulgulara yol açtığı, soruları gündeme getirdiği ve daha fazlasını bilmeye yönelik ilgi yarattığı için öğrenme için önemli bir beceridir.

KEŞFEDİN:

Daha fazlasını öğrenmek için derinlere dalın. Öğrenci bilinmeyeni dolaşır ve yeni bilgiler keşfeder. Dünyayı daha iyi hale getiren tüm keşifler, keşfin ödülleri. Açık hava eğitiminde keşif, gençlerin özgüven ve yaratıcılık düzeylerini geliştirmelerine olanak tanır, bu da gelişmiş performans ve sürekli öğrenme motivasyonu ile sonuçlanır.

İNCELEYİN:

Yansıtma, öğrenmek ve gözlemlediğimiz ve keşfettiklerimizi analiz etmek için önemlidir. Gençlerin bilgiyi görselleştirmelerine ve eleştirel düşünme becerilerini, Dünya'da yaşamı sürdüren ve günlük ihtiyaçlarımızı karşılayan temel yapıları veya bileşenleri anlamlandırmak için kullanmalarına yardımcı olur.

İŞLEMİ YERİNE GETİRMEK

LEAF'in nihai sonucu. İşlevi; flora ve faunaya ilgi duyma, hizmet ederek öğrenme, sürdürülebilir tüketim, açık havada zaman geçirme, koruma faaliyetlerine katılım vb. gibi birçok biçim alabilir; başka bir deyişle, birinin eylemleri ve etkileri için sorumluluk almak.



OKULLARDA ORMAN PROGRAMI TEMALARI

Eylem Planı Konusu	Zorunlu Konu
Orman Ürünleri ve Hizmetleri	ZORUNLU DEĞİL
Orman ve Biyolojik Çeşitlilik	ZORUNLU DEĞİL
Orman ve Enerji	ZORUNLU DEĞİL
Orman ve İklim Değişikliği	ZORUNLU
Orman ve Kirlilik	ZORUNLU DEĞİL
Orman ve Su	ZORUNLU DEĞİL
Orman Yangınları	ZORUNLU DEĞİL
Ormanlar ve Sürdürülebilir Şehirler	ZORUNLU DEĞİL
Ülkemdeki Bir Orman ve Kuş Göçleri	ZORUNLU DEĞİL

Panel Ana Sayfa

Okul Bilgileri

Sertifikalar

Kampanyalar

Başvuru Geçmişi



Yıl	BG	EP	EP Konular	OBB	YSR	Katılım Sertifika	Orman Bayrağı	Bayrak Sertifika
2023 - 2024	ONAYLANDI Düzenle	ONAYLANDI Düzenle	Orman ve İklim Değişikliği Z	GİRİLMEDİ Düzenle	GİRİLMEDİ Düzenle	YOK	YOK	YOK

OKULLARDA ORMAN PROGRAMI BOYUTLARI VE TEMALARI



ORMAN VE İKLİM DEĞİŞİKLİĞİ

Eylem planında aşağıdaki başlıkların öğrencilere kazandırılması hedeflenmelidir:

- İklim nedir? Sera Etkisi Nedir?
- İklimi korumak için eylemler neler olmalıdır? (İnsan odaklı eylemler nelerdir?: Atık azaltma, Hareket et, Fidan dik, Az tüket vs gibi)
- İklim değişikliği ile ilgili Dünya'da neler oluyor?
- İklim Değişikliğinin neden olduğu afetler ve etkileri nelerdir?

ORMAN VE İKLİM DEĐİŐİKLİĐİ

- Ormanlar ve iklim iliŐkisini kurma.
(Orman yangınları ve iklim deĐiŐikliĐi)
- AhŐap kullanımı iklime nasıl katkıda bulunur?
- İklım DeĐiŐikliĐinin Ekolojik Sistemlerdeki Yeri.
- İklım DeĐiŐikliĐi ve Sürdürülebilir Kentler.
- İklım DeĐiŐikliĐinin İnsan SaĐlıĐına Etkileri.

*İklım deĐiŐikliĐi konusunda Okullarda Orman Programı dokümanı; "İklım makinesi" kitapçığından faydalanabilirsiniz.

Buzul erimesi



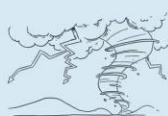
Orman yangınları



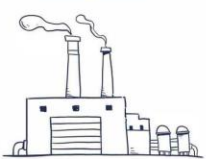
Aşırı yağışlar, seller



Şiddetli fırtınalar, kasırgalar



Fosil yakıt kullanımı



Ulaşım şekli



Atıklar



Kesilen ağaçlar



Ekonomik krizler



DÜNYA'da Neler Oluyor?

Erozyon



Tarımda ürün kaybı



Deniz seviyelerinin yükselmesi



Su kıtlığı



Biyolojik çeşitlilik azalması



Soyları tehlike altında olan canlı türlerinin artması



Göçler



1972 Birleşmiş Milletler Çevre Programı
Stockholm



1988 Hükümetler Arası İklim Değişikliği Paneli (IPCC)



HÜKÜMETLER Ne Yapıyor?

1992 BM İklim Değişikliği Çerçeve Sözleşmesi



1997 Kyoto Protokolü



2010 Cancun Anlaşması



2015 Paris Anlaşması

1,5°C



İNSANLAR Nelere Dikkat Etmeli?

Tüketim

Gıda



Elektrik



Eşya



Su



Bilgilen



Harekete geç



Gönüllü ol



Kullan

Matara



Bez çanta



Yeniden



Farklı amaçla



Takas



Yap



Su tasarrufu



Tercih et

2. el kıyafet



Yerel ürünler



Öğrendiklerini herkesle paylaş



EYLEMLER İklimi Korumak İçin

Tohum ek



Fidan dik



Atıkları azalt
Hedef Sıfır Atık!



Hareket et

Yürü



Bisiklete bin



Toplu taşımaya bin



ÇALIŞMALARIN YÜKLENMESİ

ÇALIŞMALARIN YÜKLENMESİ

Merhaba, test 2022

Başvuru Rehberi |

Çıkış Yap

Panel Ana Sayfa

Okul Bilgileri

Sertifikalar

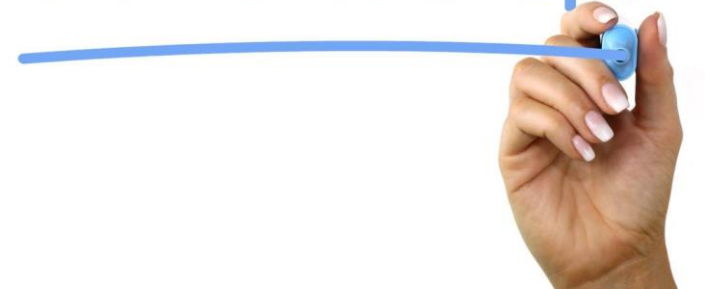
Kampanyalar

Yıl	BG	EP	EP Konular	OBB	YSR	Katılım Sertifika	Orman Bayrağı	Bayrak Sertifika
2022 - 2023	ONAYLANDI Düzenle	GİRİLMEDİ Düzenle		GİRİLMEDİ Düzenle	GİRİLMEDİ Düzenle	YOK	YOK	YOK

OKULLARDA ORMAN
PROGRAMI
2023-2024 EĐİTİM
ÖĐRETİM YILI



STRATEGY





İL
KOORDİNATÖRLÜĞÜ

Okullarda Orman Programı İl Koordinatörünün Görevleri

- 2022-2023 Eğitim Öğretim yılında; Vakfımız ile Okullarda Orman Programı'nı yürüten okullar arasındaki koordinasyon ve iletişimin daha hızlı olabilmesi için, Okullarda Orman programı okul sayısının fazla olduğu- ihtiyaç duyulan illerimizde “İl Koordinatörlük Sistemi” başlatmıştır.
- İl koordinatörlük sistemi ile hedeflenen, Okullarda Orman Programı'nda öğretmenlerin birbirleri ile iş birliği içerisinde hem okullarının hem de illerinin çalışmalarını her geçen yıl bir üst seviyeye taşımalarını sağlayabilmektir.

İL KOORDİNATÖRÜNÜN GÖREVLERİ

- 1) Programa yeni katılan okulların program kapsamındaki sorularını ihtiyaçlarını yanıtlayıp, gerekli yerlerde onları Ulusal Koordinasyona yönlendirmek-okullarla Ulusal Koordinasyon arasında köprü görevi görmek.
- 2) Aylık ya da o ildeki okullar tarafından belirlenen sıklıkta yapılacak “İl Toplantılarını” organize etmek.

İL TOPLANTILARI

- Toplantının yapılacağı yeri (fiziksel ya da çevrim içi) günü ve saati belirlemek.
- Toplantı gündemini belirlemek.
- İlde yer alan tüm okulların detaylı bilgilerini içeren listeyi ulusal koordinasyondan temin edip, listede yer alan okullar için İl Milli Eğitim Müdürlüğü ve varsa diğer gerekli yerlerden izin almak.

İL TOPLANTILARI

- İzin yazıları ile toplantının yeri, günü, saati ve gündemini içeren yazıları e-posta ağı aracılığı ile okullara iletmek (il koordinatörlüğü olan illerimizin e-posta adresleri uluslararası koordinatörden ulaşılabilir).
- Toplantı için bir yazman belirlemek ve her toplantıdan sonra alınan kararları tutanak halinde hem Okullarda Orman Ulusal Koordinasyonuna hem de okul ağına e-posta ile iletmek.

İL TOPLANTILARI

- Her il toplantısında bir sonraki toplantıya hangi okulun ev sahipliği yapacağıının (yer mekan), toplantı tarihinin ve saatinin belirlenmesi toplantı organizasyonlarının daha rahat yapılmasını sağlayacaktır.
- İl toplantılarını mümkünse her ay farklı bir okulda yapmanın amacı yıl boyunca farklı okulların Okullarda Orman etkinliklerinin diğer okullar tarafından görülmesi ve iyi örneklerin paylaşılmasıdır. Bu kapsamda yapılacak il toplantılarına ev sahipliği yapan okulların sunum-gösteri vb. çalışmalarla etkinliklerini paylaşmaları yerinde olacaktır.

İL TOPLANTILARI

3) İl bazında yapılacak toplu etkinlikleri koordine etmek.

Örn: Okullarda Orman Programı inceleme gezisi, Orman haftası etkinlikleri kapsamında okul dışı etkinlikler.

- Yapılan il toplantılarında toplu etkinliklerin konusu, yeri ve açılış saati ile ilgili toplu karar almak.
- Etkinlik komitesi oluşturup görev dağılımı yapmak.

OKULLAR İÇİN ÖNEMLİ HATIRLATMALAR

- Proje yerine, Program yazılmalı.
- İnternet sitesinden okul adınızın imla yazım düzeltmeleri. Sertifika için ismin doğru yazılması önemlidir. Okul sorumluluğundadır.
- Okullarda Orman Programı panosu konusunda mutlaka çalışılmalı ve okulun tümü bilgilendirilmeli.
- Eposta adreslerine maillerin gitmemesi.
- Grup eposta ayarlarının açılması.
- Whatsapp aramaları ve mesajları okullardaorman@turcev.org.tr

İNTERNET SİTELERİ VE SOSYAL MEDYA HESAPLARI

WEB sayfaları

- Okullarda Orman Programı Uluslararası

Web Sayfası : www.leaf.global/

- Okullarda Orman Programı Ulusal İnternet Sitesi

Web Sayfası: www.okullardaorman.org.tr

- Okullarda Orman Programı Ulusal Koordinasyonu e-posta:

okullardaorman@turcev.org.tr

Instagram sayfası: <https://www.instagram.com/okullardaorman/>

Linktree sayfası: <https://linktr.ee/okullardaorman>

Facebook sayfası: <https://www.facebook.com/okullardaormanturkiye>



Dinlediđiniz iin
teřekkürler.